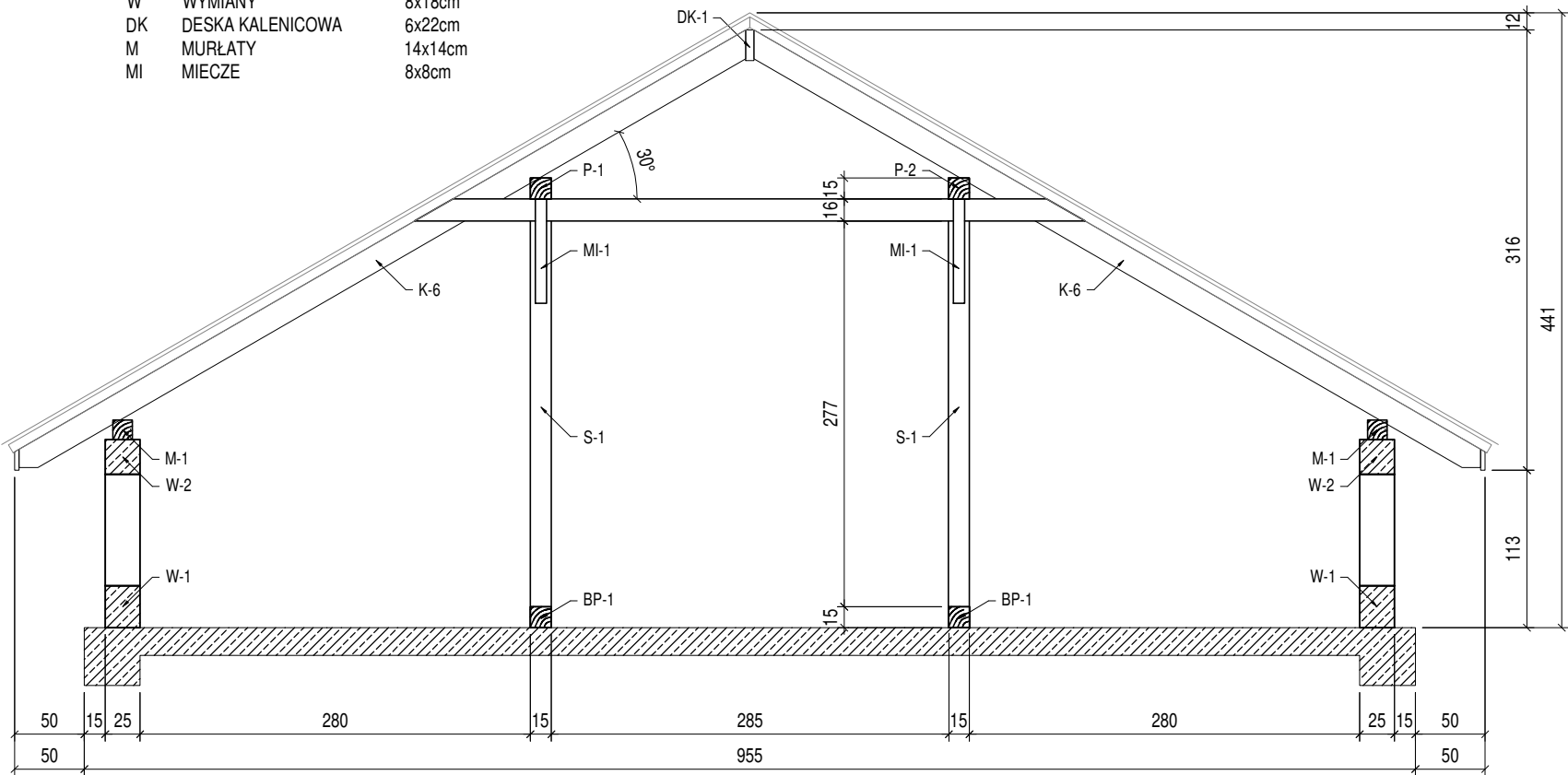


LEGENDA:		
KK	KROKWIA NAROŻNA	10x20cm
K	KROKWIE	8x18cm
P	PLATWIE	15x15cm
S	SŁUP	15x15cm
BP	BELKA PODWALINOWA	15x15cm
KL	KLESZCZE	6x18cm
J	JĘTKI	8x18cm
W	WYMIANY	8x18cm
DK	DESKA KALENICOWA	6x22cm
M	MURLATY	14x14cm
MI	MIECZE	8x8cm



- UWAGA:
- Rozpatrywać z rysunkami branżowymi. Wszystkie wymiary i poziomy należy bezwzględnie sprawdzić z rysunkami architektonicznymi.
 - Wszystkie elementy i połączenia stalowe dokładnie oczyścić i zabezpieczyć antykorozyjnie wg szczegółowych wytycznych zawartych w opisie technicznym i na rysunkach.
 - Pod zakotwienia wykonać podławkę z zaprawy montażowej gr. 30mm.
 - Elementy drewniane wystawione na działanie warunków atmosferycznych należy zaizolować przeciw tym czynnikom.
 - Elementy drewniane nie mogą mieć bezpośredniego kontaktu z betonem. Miejsca styku należy zawsze zabezpieczyć warstwą izolacji przeciwwilgociowej.

DREWNO KONSTRUKCYJNE: C24
RYSUNKI KONSTRUKCJI ROZPATRYWAĆ ŁĄCZNIE Z RYSUNKAMI ARCHITEKTURY I RYSUNKAMI BRANŻOWYMI.
WSZYSTKIE POZIOMY I WYMIARY NALEŻY SPRAWDZIĆ Z RYSUNKAMI ARCHITEKTURY.

Studio Projektowe MBArchitekt
35-303 Rzeszów, ul. Kustronia 11/17
tel: 608 558 140, adres e-mail: biuro@mbarchitekt.pl

OBIEKT:	NADBUDOWA BUDYNKU DOMU KULTURY W BUDACH ŁAŃCUCKICH				
LOKALIZACJA INWESTYCJI	Budy Łańcuckie , dz. nr ewid. 2795				
INWESTOR:	GMINA BIAŁOBRZEGI 37-114 BIAŁOBRZEGI, BIAŁOBRZEGI 4				
STADIUM:	PROJEKT TECHNICZNY				
ELEMENT:	RZUT KONSTRUKCJI DACHU				SKALA: 1:50
	IMIĘ, NAZWISKO	NR UPR.	DATA	PODPIS	NR RYS.
ARCHITEKTURA					
PROJEKTOWAŁ:	Artur Bęben	PDK/0181/POOK/12	10.2025		K.02
SPRAWDZIŁ:	Konrad Woźniak	PDK/0088/PWOK/20	10.2025		